

Breitbandausbau gem. Bundesförderung Gemeinde Nellingen



Ihr Projektteam für Breitbandausbau ...



Lukas Oswald

Prokurist

Dipl.–Ing. (FH) Bauingenieurwesen

26 Jahre

Berufserfahrung

seit 2012

Bürozugehörigkeit

1997–2001

Klärwerk Steinhäule Ulm

Projektleitung



Laura Fesenmayer

M.Eng. Bauingenieurwesen

6 Jahre

Berufserfahrung

seit 2017

Bürozugehörigkeit

Planung | Bauleitung



Sandra Höttges

Bauzeichnerin

33 Jahre

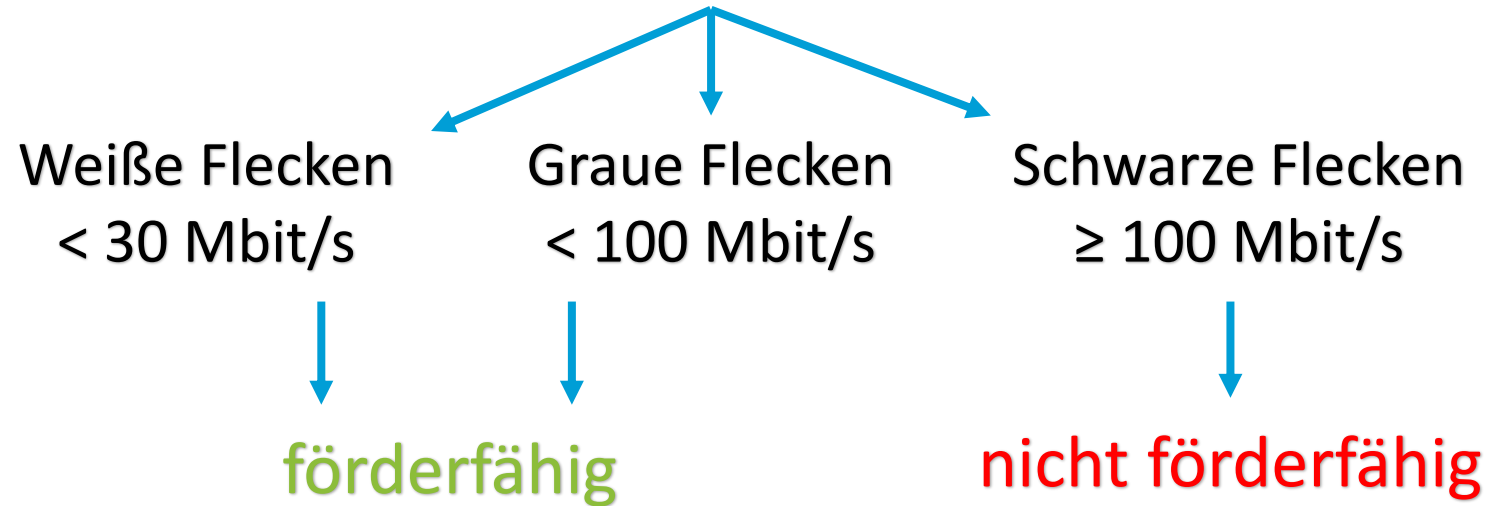
Berufserfahrung

seit 2017

Bürozugehörigkeit

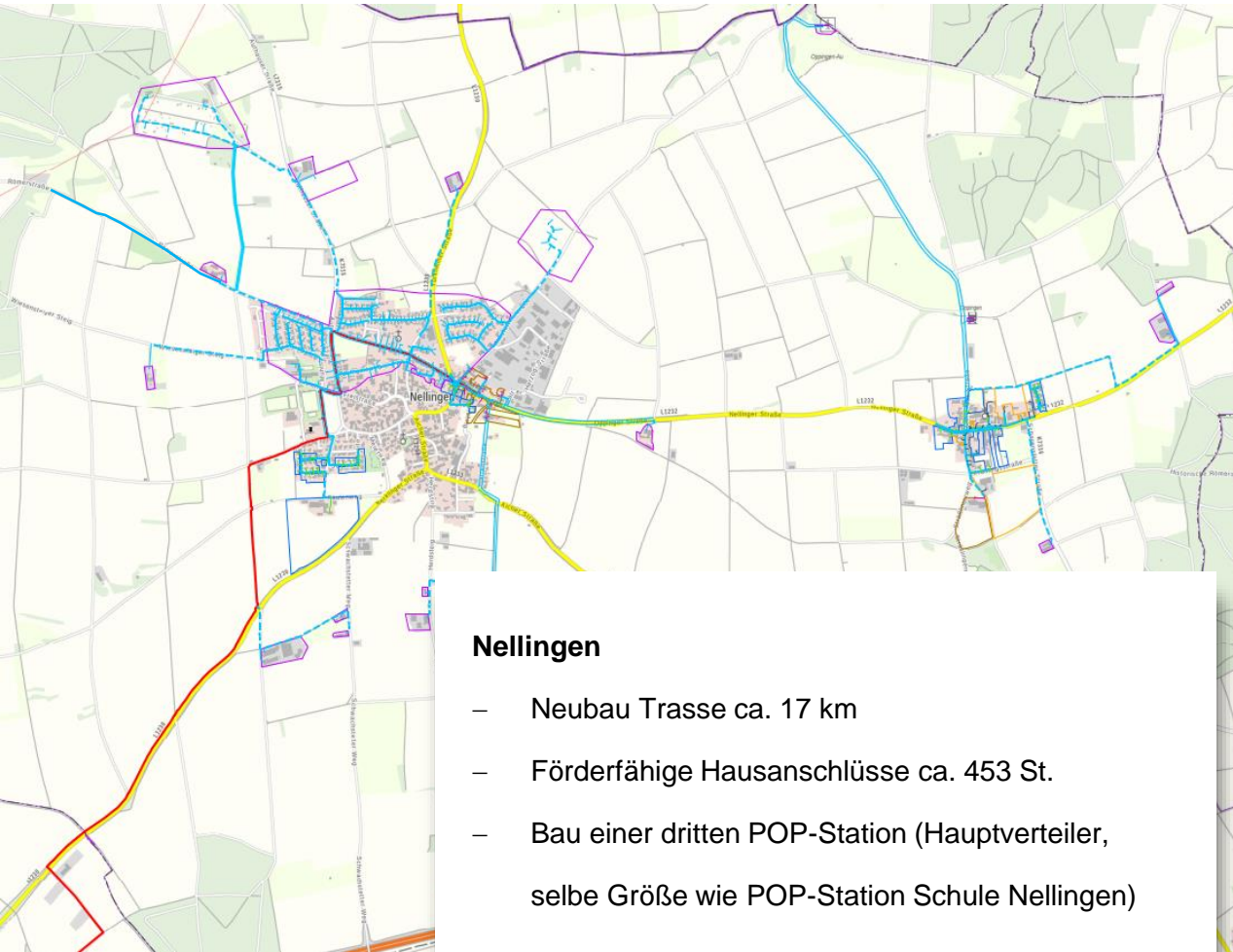
Technische Zeichnungen

... welche Anschlussnehmer dürfen erschlossen werden...



- Einteilung Weiße, Graue und Schwarze Flecken gem. Markterkundung
- Ziel der laufenden Maßnahme: Erschließung der Weißen Flecken
- Graue Flecken entlang der Trasse dürfen ebenfalls erschlossen werden

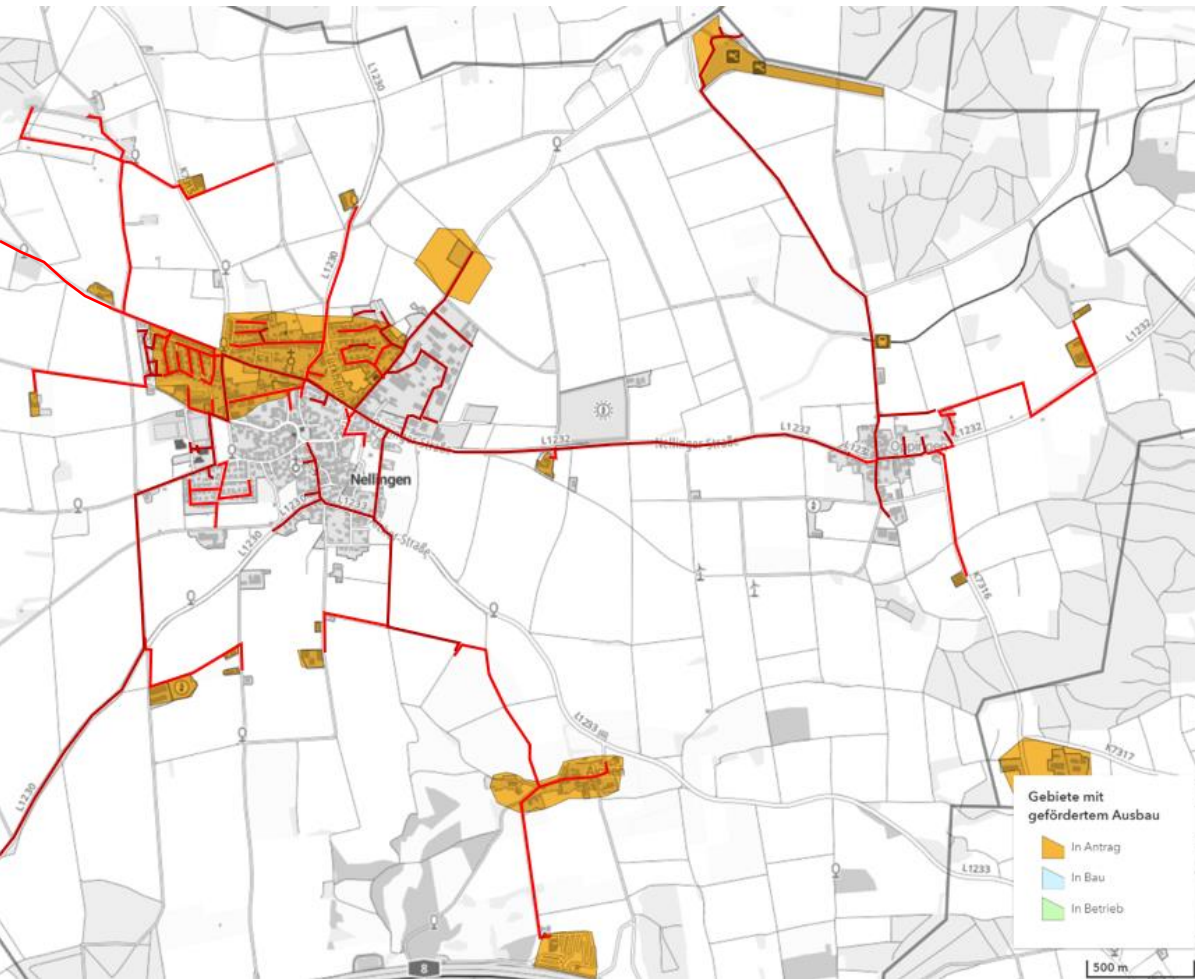
Sonderrolle Nellingen



Vergleichsgemeinde

- Neubau Trasse ca. 6,5 km
- Förderfähige Hausanschlüsse ca. 13 St.
- Nutzung des vorhandenen Multifunktionsgehäuses (LxBxH = 2 m x 0,5 m x 1,8 m) als POP-Station

Wer darf einen Anschluss über die Gemeinde beziehen



Einen Glasfaserhausanschluss bekommen...

- Sämtliche Grundstücke innerhalb eines **weißen Flecks** (orangenen Polygone)
- **Graue Flecke** mit einer Versorgung schlechter als <math><100\text{ Mbit/s}</math> im Download, **entlang der Weißen-Flecken-Trasse** (hellrote Trasse)
- 15 % aller Grauen Flecke außerhalb der Weiße-Flecken-Trasse
- Kostenfreie Herstellung der förderfähigen Hausanschlüsse entlang der geplanten Trasse (Weiße und graue Flecken) bis ins Gebäude inkl. Glasfaserkabel
- Geschätzte Baukosten für die eigenen Herstellung eines Breitbandhausanschlusses ca. 3.000,- € brutto

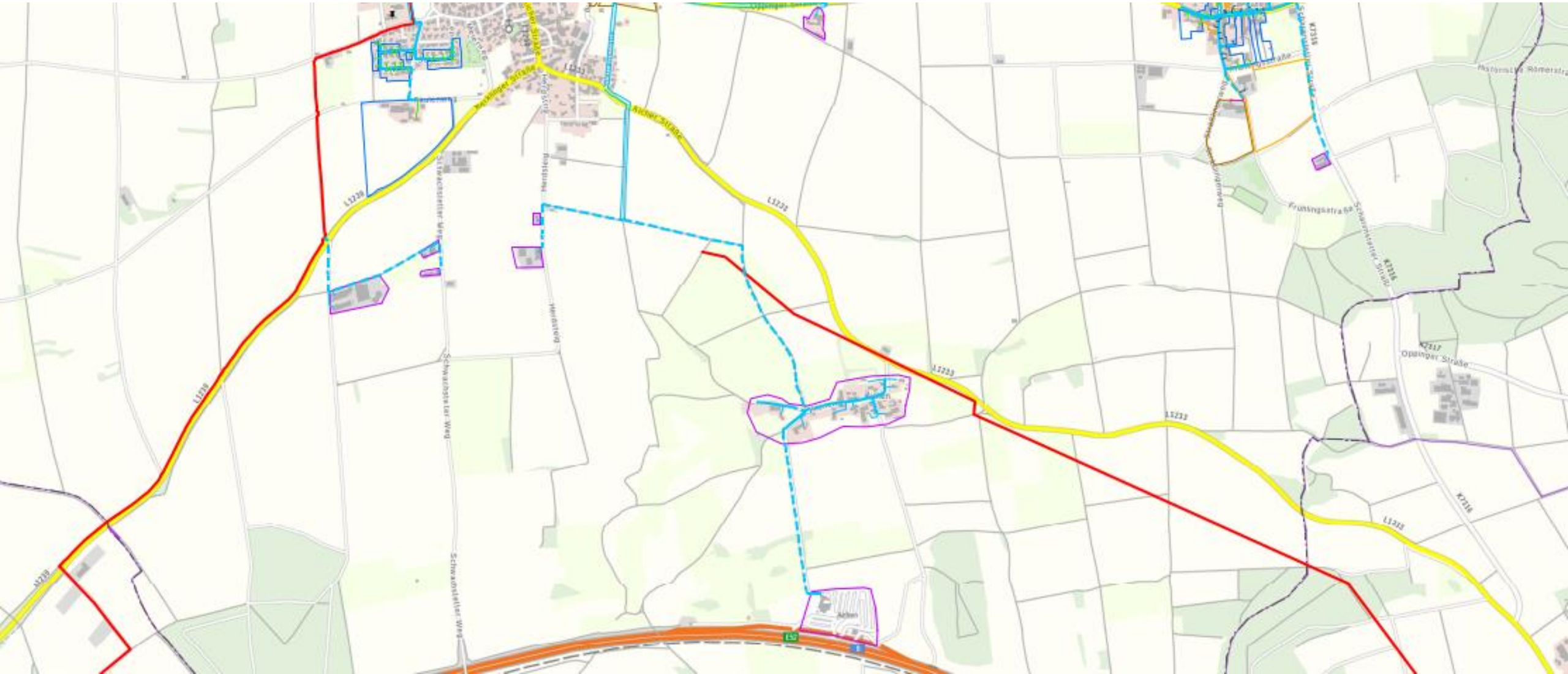
Nicht förderfähige Hausanschlüsse



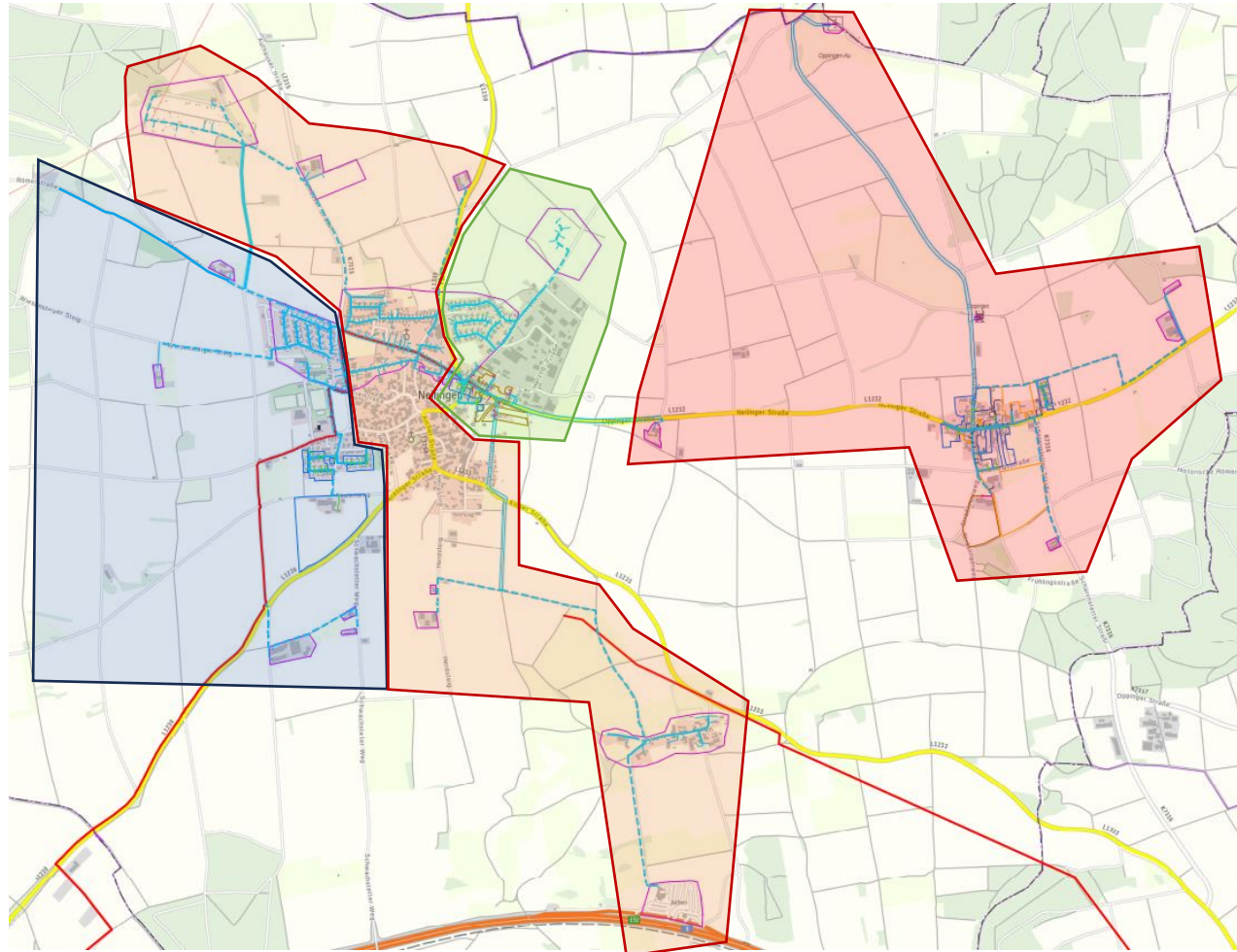
Trassenplanung



Trassenplanung



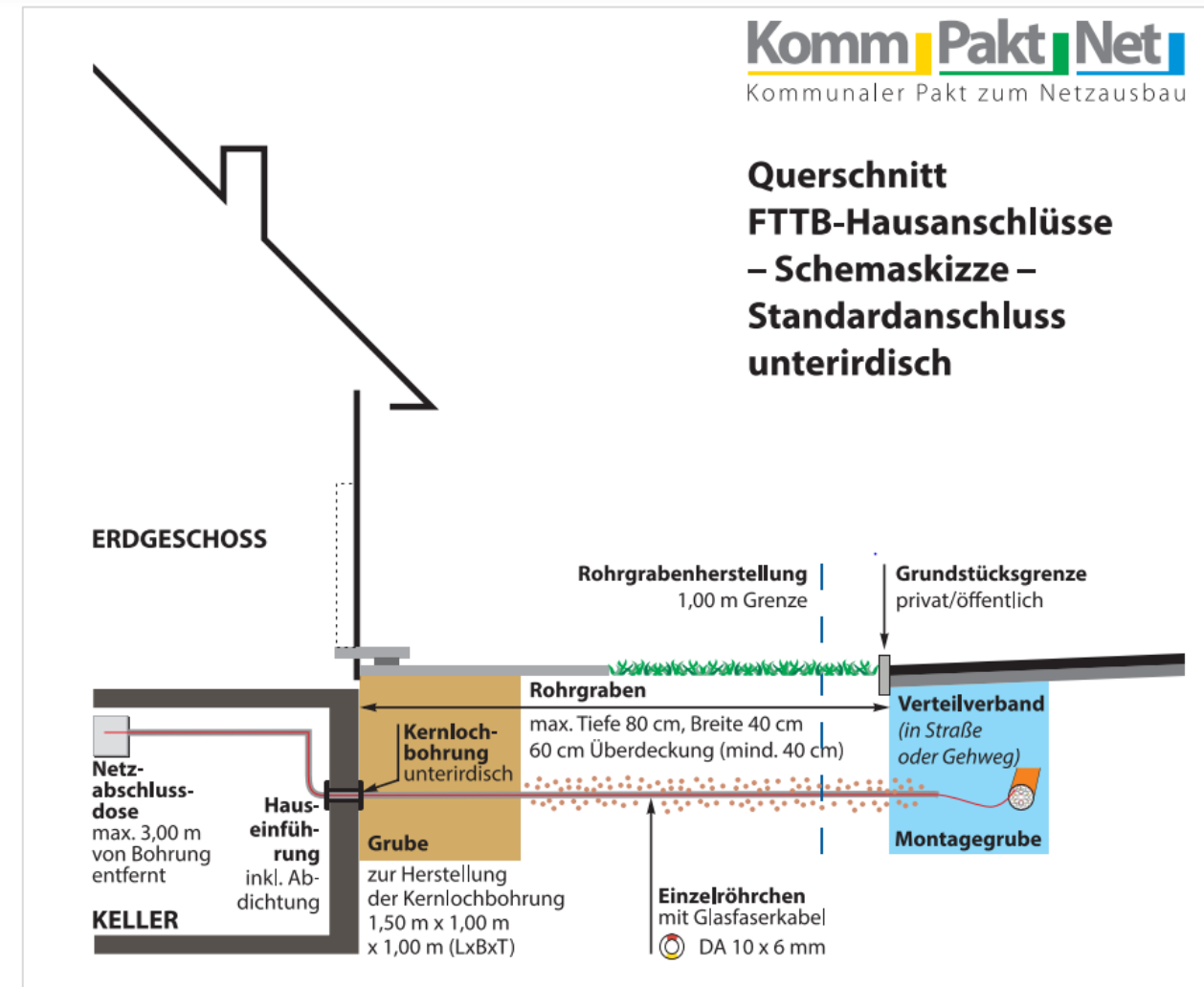
Bauabschnitte



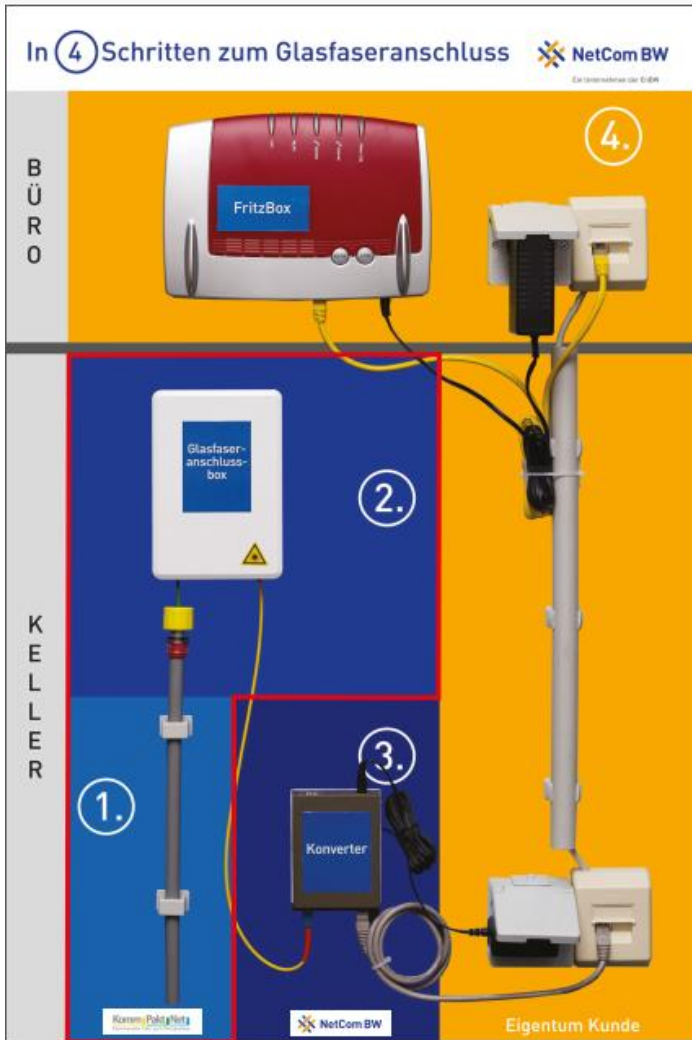
Schritt für Schritt zu einem Glasfaserhausanschluss

1. Schritt (Baufirma)

- Vorläufige Trassenplanung Hausanschlüsse
- Prüfung des vorläufigen Trassenverlaufs der Hausanschlüsse durch den Anwohner bzw. Eigentümer
- Termin zur Festlegung des Trassenlaufs auf Privatgrund zusammen mit der Gemeinde und der Tiefbaufirma
- Anwohner werden von der Baufirma rechtzeitig über etwaige Behinderungen informiert
- Tiefbau zur Verlegung des Einzelröhrchens für den Hausanschluss bis ins Gebäude inkl. Dokumentation



Schritt für Schritt zu einem Glasfaserhausanschluss



2. Schritt (Baufirma)

- Setzen des Hausanschlusskastens (DIN-A 5 Größe)
- Kabeleinzug und Spleißarbeiten (= Herstellung Verbindung zum Hauptverteiler)
- Messungen, Dokumentation,
- Netzübergabe (i.d.R 2 bis 5 Monate nach Fertigstellung Bau Netz)

3. Schritt (Netzbetreiber)

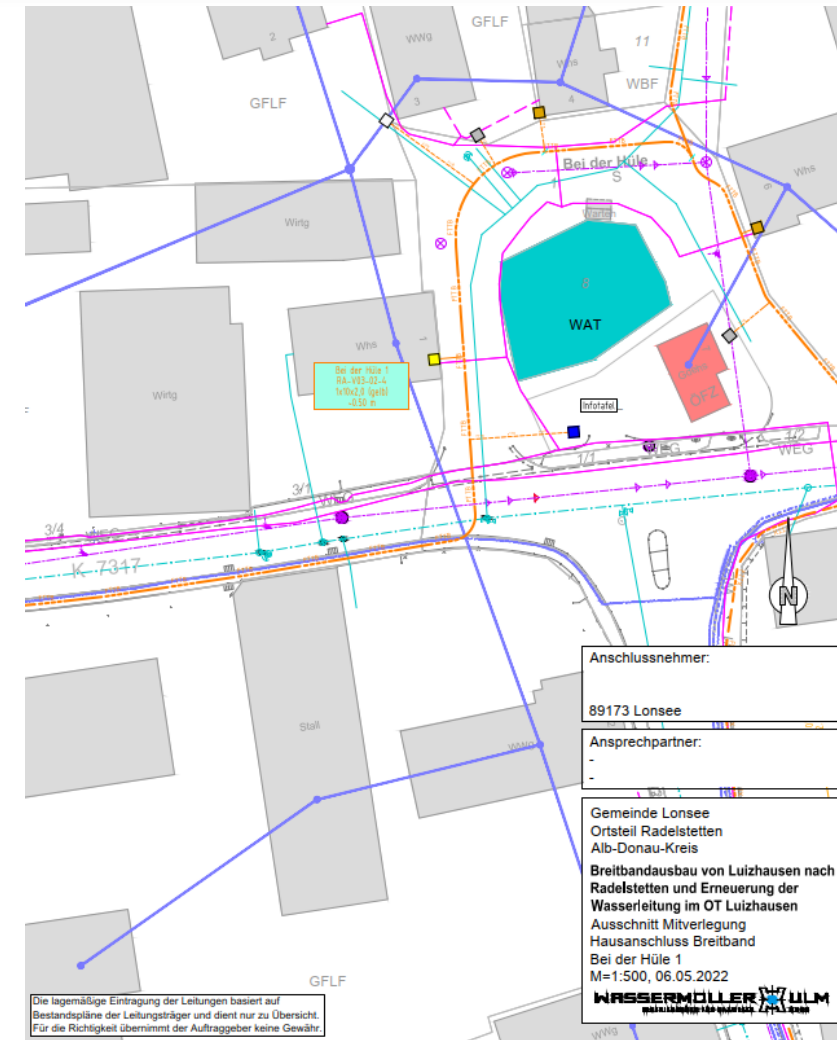
- Vertragsabschluss mit NetCom BW
- Lieferung Konverter und Anbindung an das hausinterne Netz

4. Schritt (Netzbetreiber)

- Inbetriebnahme (bis zu 6 Monaten nach Netzübergabe)

... was ist nun zu tun...

- Ist das Gebäude unterkellert?
- Gebäudeeinführung (Kernbohrung) an derzeit geplanter Stelle möglich?
- Ausreichend Platz für den Anschlusskasten?
- Stromquelle in der Nähe?
- Synergie Mitverlegung erdverlegter Stromhausanschluss möglich?
- Gewünschter Trassenverlauf für Strom und Breitband im Plan skizzieren
- Rückmeldung an Planungsbüro Wassermüller



Fragen beantworten ich gerne.

Ihre Ansprechpartnerin

Laura Fesenmayer

Breitbandausbau

Kontaktdaten

Fesenmayer, Laura

Ingenieurbüro Wassermüller Ulm GmbH

Telefon: 0731 / 96687-59

Mail: bbb_nellingen@wassermueller.de